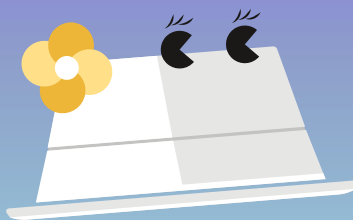


Amy Vario

Downlight LED empotrado



Con su atractivo exterior, Amy Vario es la solución ideal para una enorme variedad de aplicaciones

- Tres temperaturas de color en un producto. Basta con seleccionar 3000 K (blanco cálido), 3500 K o 4000 K (blanco neutro) para ajustarse a la aplicación
- Salida constante de luz sin sombras
- El conector es completamente desmontable y permite el cableado inicial y la comprobación del circuito de alto voltaje mientras la luminaria está desconectada del conector
- Instalación sencilla, rápida y sin herramientas gracias a una caja de conexión externa con un terminal de 4 polos que permite cableado con bucle de entrada y salida
- Reemplazo para los downlights fluorescentes compactos 1x18 W, 1x26 W, 2x18 W o 2x26 W
- Disponible para su regulación mediante potenciómetro
- Adecuada para su uso con el KIT Just Emergency PLUG&PLAY E3 para funcionamiento de emergencia durante 3 horas (disponible por separado)



Ø 120 - 250 mm



Interruptor CCT (3000 K, 3500 K y 4000 K)



Regulable



Diámetros de 100, 150 y 200–240 mm



IP44: resistente a salpicaduras



700–2000 lúmenes, hasta 100 lm/W



Ahorre hasta un 80 % de energía en comparación con los downlights fluorescentes compactos

Ideal para ...



Pasillos



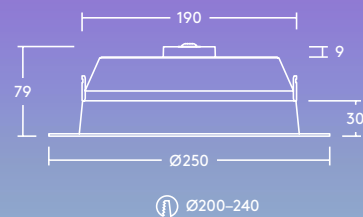
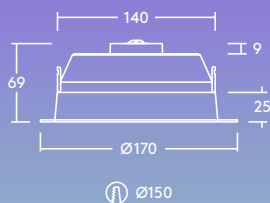
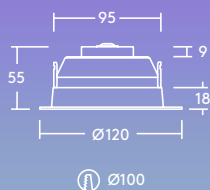
Zonas de recepción



Oficinas y salas de reuniones



Colegios y universidades



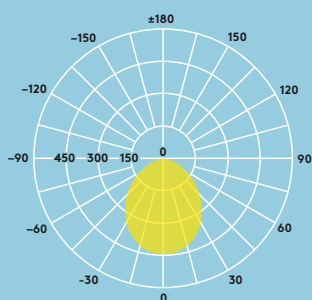
Distribución de la iluminación

100lm/W



Amy Vario LED 2000lm

cd/klm ULOR: 0 %
DLOR: 100 %
LOR: 100 %



Información sobre la fuente de luz

- Vida útil de 50 000 horas (@L80, Ta 25 °C)
- 700lm (7W), 1000lm (10W), 1500lm (15W), 2000lm (20W), hasta 100lm/W
- Temperatura de color de 3000K, 3500K y 4000K en un solo producto
- IRC80
- MacAdam (inicial): 4

Instalación/Montaje

Amy Vario puede instalarse en una gran variedad de tipos de techo de 1 a 20 mm de espesor.

Material/Acabado

- Cuerpo: Acero, acabado en blanco (RAL 9003)
- Difusor: Policarbonato

Guía de pedidos

Descripción	Código SAP
AMY VARIO 100 LED DL 700 830/35/40	96632753
AMY VARIO 150 LED DL 1000 830/35/40	96632754
AMY VARIO 150 LED DL 1500 830/35/40	96632755
AMY VARIO 200 LED DL 2000 830/35/40	96632756
Accesorios	
THORNeco Connector	96631101
Just E3 PLUG&PLAY Kit SelfTest LiFePO4	96634428
Just E3 PLUG&PLAY Kit ManualTest LiFePO4	96635766

Especificación

- Clasificación eléctrica
- IP44
- IK03
- Temperatura ambiente de funcionamiento: de -20 a +40 °C

