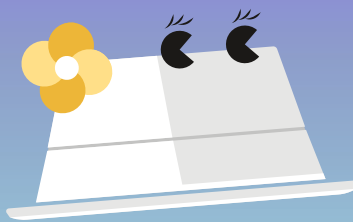


Amy Vario

Downlight LED
do wbudowania



Estetyczny wygląd
sprawia, że Amy Vario jest
idealnym rozwiązaniem
dla szerokiej gamy zasto-
sowań

- Trzy temperatury barwowe w jednym produkcie – wystarczy wybrać 3000K (ciepła), 3500K lub 4000K (neutralna) w zależności od zastosowania
- Równomierny rozsył światła zapewniający bezcieniowe oświetlenie
- W pełni demontowalne złącze kablowe umożliwia naprawę i sprawdzenie okablowania, podczas gdy oprawa jest odłączona od źródła prądu
- Prosty, szybki montaż, bez użycia narzędzi dzięki zewnętrznej puszcze połączeniowej z kostką zaciskową (przewody do 2,5 mm²) umożliwiającą okablowanie przelotowe
- Zastępuje tradycyjne downlighty na świetlówki kompaktowe 1×18 W, 1×26 W, 2×18 W lub 2×26 W
- Nadaje się do zastosowania ze ściemniaczem fazowym od rekomendowanych producentów
- Nadaje się do użycia z 3-godzinnym modułem awaryjnym PLUG&PLAY, który jest dostępny oddzielnie



Ø 120 – 250 mm



Przełącznik
CCT (3000K,
3500K i 4000K)



700 – 2000
lumenów, do
100lm/W



Do otworów
o średnicy
100, 150 i
200 – 240 mm



IP44:
bryzgoszczelne



Możliwość
ściemniania



Pozwala na
oszczędność do
80% energii w
porównaniu z
downlightami
na świetlówki
kompaktowe

Idealnie oświetla ...



Korytarze



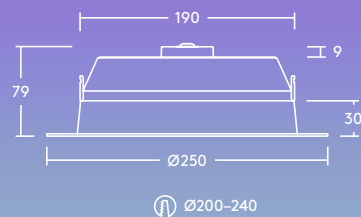
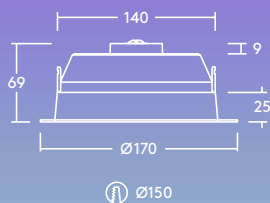
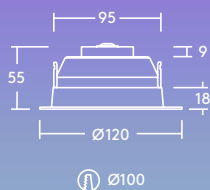
Recepcje



Biura i pokoje
spotkań



Szkoły i
uczelnie



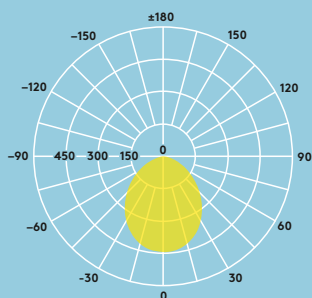
Rozsył światła

100lm/W 



Amy Vario LED 2000lm

cd/klm ULOR: 0 %
DLOR: 100 %
LOR: 100 %



Parametry świetlne

- Trwałość 50 000 godzin (@L80, Ta 25 °C)
- 700lm (7W), 1000lm (10W), 1500lm (15W), 2000lm (20W), do 100lm/W
- Temperatura barwowa 3000 K, 3500 K i 4000 K w jednym produkcie
- Ra 80
- MacAdam (początkowa): 4

Instalacja/Montaż

Amy Vario może być instalowana w wielu typach sufitów o grubości 2–20 mm.

Materiały/Wykończenie

- Obudowa: Stalowa malowana na biało (RAL 9003)
- Klosz: Poliwęglan

Jak zamawiać

Opis	Kod SAP
AMY VARIO 100 LED DL 700 830/35/40	96632753
AMY VARIO 150 LED DL 1000 830/35/40	96632754
AMY VARIO 150 LED DL 1500 830/35/40	96632755
AMY VARIO 200 LED DL 2000 830/35/40	96632756
Akcesoria	
THORNeco Connector (złączka)	96631101
Just E3 PLUG&PLAY Kit Self Test LiFePO4	96634428
Just E3 PLUG&PLAY Kit Manual Test LiFePO4	96635766

Specyfikacja

- II klasa ochrony
- IP44
- IK03
- Robocza temperatura otoczenia: -20 do +40 °C

