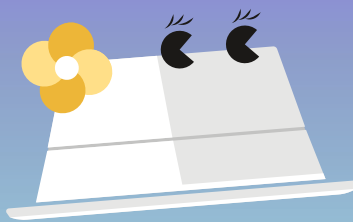


Amy Vario

Aparat de iluminat
încastrat LED



Aspect plăcut, Amy Vario este soluția ideală pentru o gamă variată de funcțiuni

- Trei temperaturi de culoare într-un singur produs – doar selectați 3000 K (alb cald), 3500 K sau 4000 K (alb neutru) pentru a se potrivi cu aplicația dorită
- Distribuție luminoasă constantă, fără umbrire
- Transformatorul detașabil permite cablarea și testarea circuitului înainte de a clipsa aparatul de iluminat
- Instalare rapidă, datorită transformatorului extern cu 4 intrări, ce permite conectarea în serie
- Înlocuitor pentru tradiționalul aparat încastrat compact fluorescent 1 × 18 W, 1 × 26 W, 2 × 18 W, 2 × 26 W
- Potrivit pentru utilizarea cu intrerupătoare tip dimmer, de la producătorii agreați
- Compatibil cu kit-ul de siguranță PLUG&PLAY echipat cu baterie pentru 3 ore (disponibil separat)



Ø 120–250 mm



Înterupător CCT
(3000 K, 3500 K
și 4000 K)



700–2000
lumeni, până la
100 lm/W



100, 150 și
200–240 mm
decupaj



IP44: rezistență
la stropirea cu
apă



Reglabil ca
intensitate
luminoasă



Economisește
până la 80%
energie, în
comparație
cu aparatele
încastate tip
fluorescent
compact

Ideal pentru ...



Coridoare



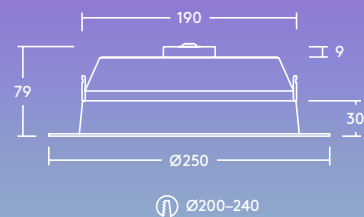
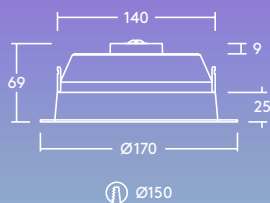
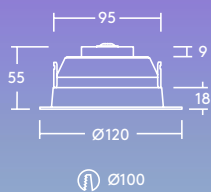
Recepții



Spații de birouri
și conferințe

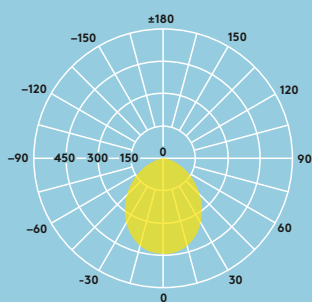


Scoli și universități



Distribuție luminoasă

100lm/W



Amy Vario LED 2000 Im

cd/klm ULOR: 0 %
DLOR: 100 %
LOR: 100 %

Informații despre sursa de lumină

- Durata de viață 50 000 ore (@L80, Ta 25 °C)
- 700lm (7W), 1000lm (10W), 1500lm (15W), 2000lm (20W), până la 100lm/W
- Temperatură de culoare de 3000K, 3500K și 4000K într-un singur produs
- CRI80
- MacAdam (inițial): 4

Instalare/Montaj

Amy Vario poate fi montat în mai multe tipuri de plafon, de grosime 2–20mm.

Material/Finisaj

Corp: Oțel, vopsit alb (RAL 9003)
Dispensur: Policarbonat

Ghid comandă

Descriere	Cod SAP
AMY VARIO 100 LED DL 700 830/35/40	96632753
AMY VARIO 150 LED DL 1000 830/35/40	96632754
AMY VARIO 150 LED DL 1500 830/35/40	96632755
AMY VARIO 200 LED DL 2000 830/35/40	96632756
Accesorii	
THORNeco Connector	96631101
Just E3 PLUG&PLAY Kit Selftest LiFePO4	96634428
Just E3 PLUG&PLAY Kit Autotest LiFePO4	96635766

Specificații

- Clasă electrică II
- IP44
- IK03
- Temperatura de operare ambientală: –20 °C până la +40 °C

