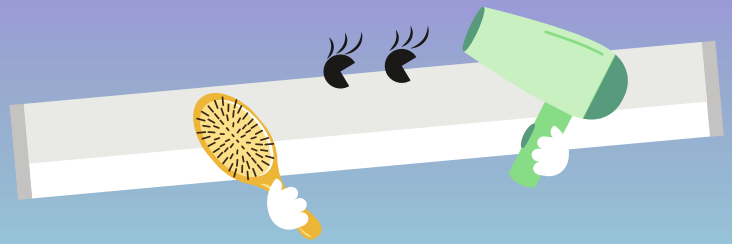


Elsa Vario Flex

Aparat Liniar Pentru Oglinda din baie



Rezistent la stropii de apă, practic, atractiv și în același timp are grijă de imaginea ta

- Funcția FLEX (comutator flux luminos): decideți asupra pachetului de lumeni cu comutatorul de lumen direct la fața locului pentru două dimensiuni (450 mm și 600 mm)
- Caracteristica VARIO (comutator pentru temperatura de culoare): 3000 K (alb cald), 3500 K sau 4000 K (alb neutru)
- Redarea culorii ≥ 90 pentru cel mai bun aspect în fața oglinzii
- Corp de iluminat pentru oglinda din baie cu un design elegant și atemporal
- Difuzor opal care asigură confort vizual și o iluminare complet omogenă
- Opțiune integrată de pornire/oprire sau senzor (lumină de zi și prezență) disponibilă
- Cablare fără scule pentru instalare rapidă



Comutator CCT (3000 K, 3500 K și 4000 K)



Comutator de lumen (2 dimensiuni cu pachete de lumeni comutabile)



Redarea ideală a culorii pentru machiaj



IP44 rezistent la stropire și rezistență la impact nominală IK08



Lumina zilei și prezență



Durata de viață 50000h înainte ca fluxul luminos să fie redus la 70% din valoarea inițială

Ideal pentru ...



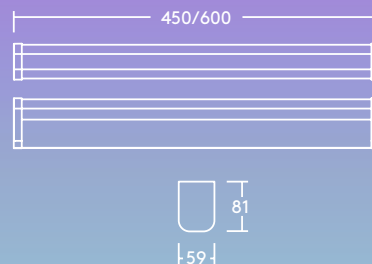
Oglinda din baie

Instalare/Montaj

- Potrivit pentru montaj pe suprafață
- Cablare fără scule cu bornă de împingere
- Spațiu suficient în spatele aparatului pentru excesul de cablu

Material / Finisaj

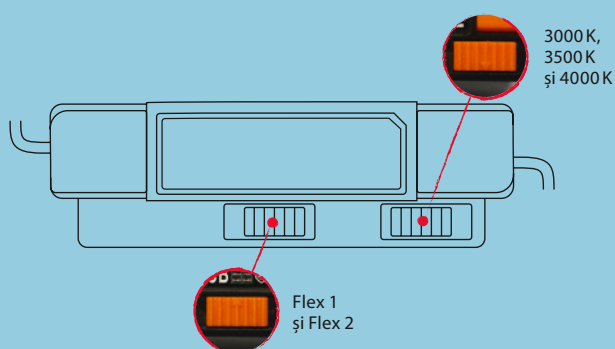
- Corp: aluminiu, finisaj alb (RAL 9016)
- Difuzor: PC, opal
- Capac: PC, finisaj alb (RAL 9016)



Facilitarea vieții

Caracteristica VARIO & FLEX

Nu mai este nevoie să vă faceți griji cu privire la pachetele de lumen sau temperaturile de culoare – este întotdeauna același produs, iar adaptarea la nevoile dumneavoastră se poate face direct la fața locului:



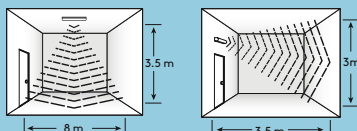
Și, desigur, zâmbetul tău de dimineață va fi prezentat în cea mai bună lumină **cu CRI ≥ 90** – indiferent de temperatura de culoare pe care o alegeți.

Detectare prezență și lumină naturală

Opțiunea senzorului cu microunde de la Elsa Vario Flex se va asigura că lumina este livrată numai atunci când este necesar. Acest senzor este un comutator de mișcare, care aprinde lumina la detectarea mișcării și se stinge după un timp de reținere preselecat atunci când nu există oameni în preajmă. Acest lucru lasă corpul de iluminat cu un finisaj curat, deoarece nu este utilizat întrerupător de pornire/oprire. De asemenea, este încorporat un senzor de lumină naturală pentru a preveni aprinderea luminii atunci când există suficientă lumină naturală.

Aria senzorului

la 100% sensibilitate



Controlabilitate (implicit)

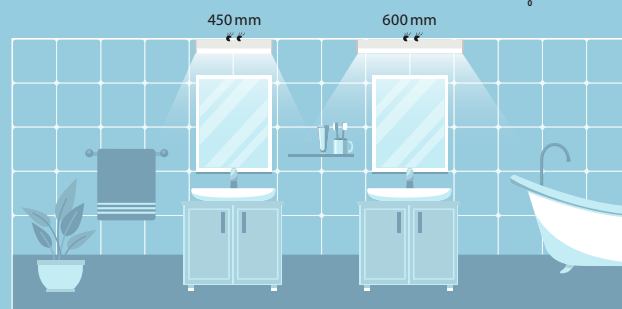
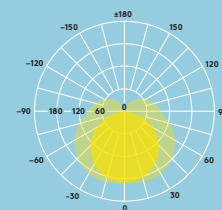
Sensibilitate	25 %, 50 %, 75 %, 100 %
Timp	10 s, 1 min, 5 min, 10 min, 15 min, 20 min, 25 min, 30 min
lux	10 lux, 20 lux, 50 lux, 100 lux, 300 lux, 500 lux, dezactivare

Ghid comandă

Descriere	Cod SAP
ELSA VARIOFLEX 450 800 930/35/40	96635659
ELSA VARIOFLEX 450 800 930/35/40 MWS	96635660
ELSA VARIOFLEX 600 1200 930/35/40	96635661
ELSA VARIOFLEX 600 1200 930/35/40 MWS	96635662

MWS: senzor de prezență cu microunde

Prezentare generală a portofoliului



Informații despre sursa de lumină

Flex @ 4000 K:	450 mm	600 mm
	800lm	1200lm
	600lm	900lm

- Vario: 3000 K, 3500 K și 4000 K
- Eficacitate până la 100 lm/W
- Durată de viață 50000 ore (@L70, Ta 25 °C)
- MacAdam (inițial): 4
- CRI ≥ 90

Specificații

- Class II electrical
- IP44
- IK08
- Temperatura ambiantă de funcționare: -20 până la +40 °C



Cinci ani garanție