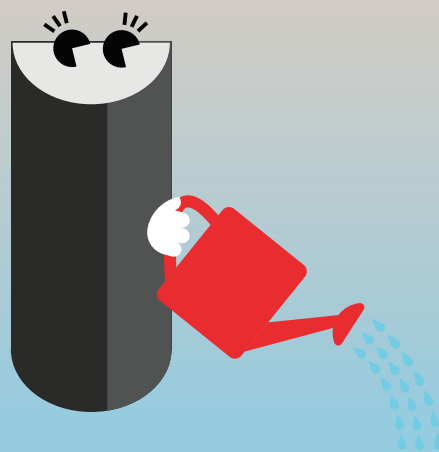


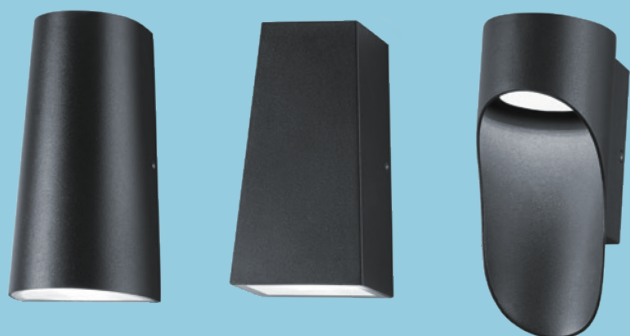
Holly

Luminaria LED para exteriores
de montaje en pared



Holly libera su pureza y esplendor interno en las paredes

- Diseño discreto y atemporal
- 3 diseños distintos (redondo, cuadrado y con corte transversal)
- Versiones con salida del reflector orientada hacia arriba y hacia abajo o solo hacia abajo
- Versiones sin salida hacia arriba disponibles para reducir la contaminación lumínica
- La placa trasera, con su diseño especial, proporciona más flexibilidad de montaje
- Instalación rápida y sencilla gracias a la posición del bloque de terminales de 3 polos



Sellado según
IP65 para
aplicaciones
exteriores
protegidas



50 000 horas
de vida útil



Resistencia
ante impactos
IK04

Ideal para...



Fachadas de
edificios

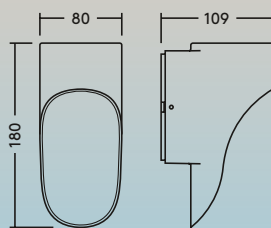


Hogar

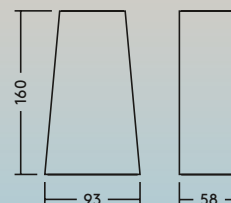
La placa
trasera, con su
diseño especial,
proporciona más
flexibilidad de
montaje



Versión con corte transversal

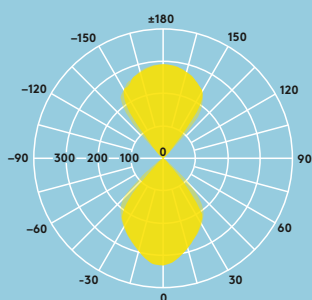


Versión circular y cuadrada



Distribución de la iluminación

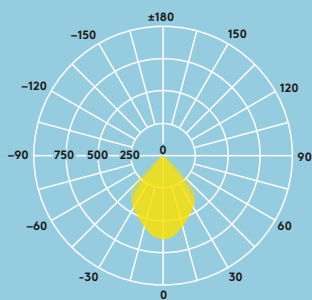
63lm/W



Holly UP/DOWN

cd/klm ULOR: 47%
DLOR: 53%
LOR: 100%

60lm/W



Holly DOWN

cd/klm ULOR: 0%
DLOR: 100%
LOR: 100%

Información sobre la fuente de luz

- 250 - 500lm
- 3000K
- Vida útil: 50000 horas de duración nominal (@L80, Ta 25°C)
- CRI 80

Especificación

- Clase eléctrica I
- IP65
- IK04
- Temperatura ambiente de funcionamiento: de -20 a +40°C

Guía de pedidos

Descripción	Código SAP
LUMINARIA HOLLY REDONDA, ABAJO IP65 300 830	96633683
LUMINARIA HOLLY REDONDA, ARRIBA/ABAJO IP65 500 830	96633684
LUMINARIA HOLLY CUADRADA, ABAJO IP65 300 830	96633685
LUMINARIA HOLLY CUADRADA, ARRIBA/ABAJO IP65 500 830	96633686
LUMINARIA HOLLY DE PARED CORTE TRANSVERSAL, ABAJO IP65 250 830	96633687

Instalación/Montaje

- Instalación rápida y sencilla gracias a la posición del bloque de terminales de 3 polos
- La placa trasera, con su diseño especial, proporciona más flexibilidad de montaje

Material/Acabado

- Cuerpo: aluminio fundido RAL 7016
- Cubierta delantera: vidrio transparente

Potencia luminosa



*Sin contaminación luminica, sin salida hacia arriba