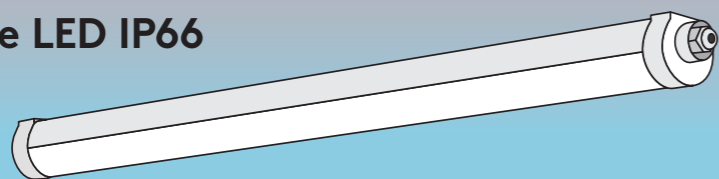


# Lucy

## Réglette LED IP66



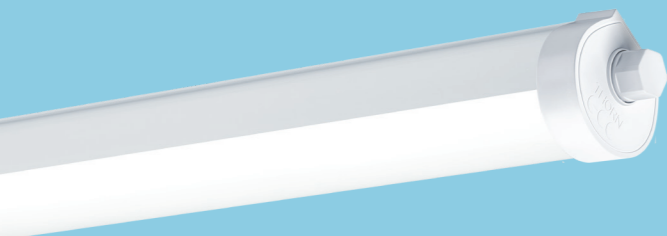
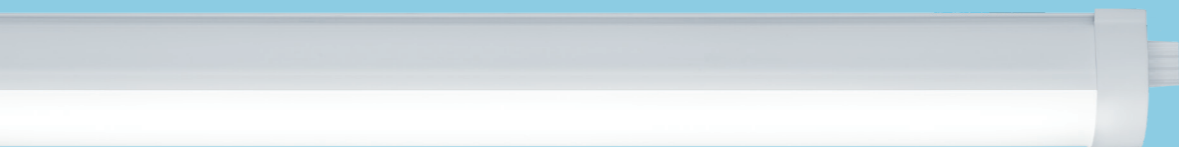
Idéal pour: parkings à étages, ateliers, passages souterrains et entrepôts



Robuste, résistante et efficace, Lucy est idéale pour les ateliers et autres applications fonctionnelles.

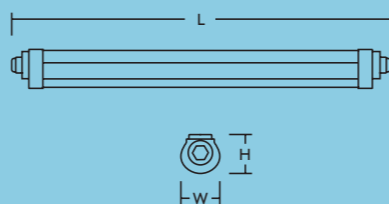


- Éclairage de qualité à faible consommation pour les environnements humides et poussiéreux, avec diffuseur opale pour un éclairage homogène
- 4 flux lumineux allant de 2000 lm à 8000 lm
- Câblage traversant: version standard équipée de deux borniers à poussoirs 3 pôles (N, terre, P)
- Mécanisme 1/4 de tour pour retirer facilement les embouts et accéder aux borniers
- Possibilité de fixer les supports de montage sur toute la longueur du luminaire pour une plus grande flexibilité d'installation



	L	W	H
LUCY 600 LED IP66	663	77	68
LUCY 1200 LED IP66	1263	77	68
LUCY 1500 LED IP66	1563	77	68
LUCY 1800 LED IP66	1825	77	68

Dimensions (mm)



### Caractéristiques

Classe électrique	I
Température de fonctionnement	-20 to +40°C

### Matériaux/Finitions

Corps	Polycarbonate gris anti-UV
Diffuseur	Polycarbonate opale anti-UV

### Installation/Montage

Montage	Montage au plafond avec supports de fixation (inclus) Montage en suspension (kit en option) Supports de montage pouvant glisser sur toute la longueur du luminaire
---------	--

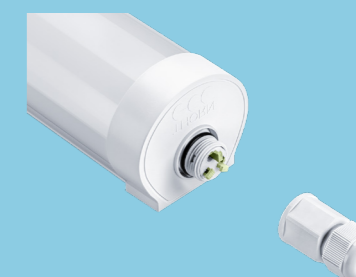
### Informations LED

Température de couleur	3000 K & 4000 K	
Lumen	600mm	2000lm(16.5W-4000K)
	1200mm	4000lm(36W-3000K),(33W-4000K)
	1500mm	6000lm(54W-3000K),(50W-4000K)
	1800mm	8000lm(66W-4000K)
Efficacité	jusqu'à 121lm/W	
Durée de vie	50 000 heures (@L80, Ta 25°C)	
MacAdam (Initial)	4	

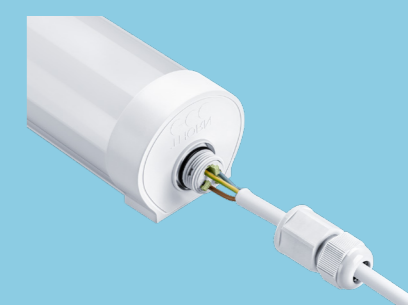
### Données commerciales

Description	SAP Code
LUCY 600 LED IP66 2000 840 TW	96630331
LUCY 1200 LED IP66 4000 830 TW	96635093
LUCY 1200 LED IP66 4000 840 TW	96630332
LUCY 1500 LED IP66 6000 830 TW	96635094
LUCY 1500 LED IP66 6000 840 TW	96630333
LUCY 1800 LED IP66 8000 840 TW	96630334
LUCY LED KIT DE SUSPENSION	96631301

Le mécanisme 1/4 de tour au niveau des embouts...



...permet d'accéder aux borniers...



...pour une installation facile, rapide et sans outils

