

Leonie Vario Flex

LED Reflektor



3D nézet



A kicsi, de rendkívül hatékony Leonie Vario Flex megvilágítja a sötét kültéri területeket

- FLEX Funkció (Fényáram kapcsoló): Válassza ki a megfelelő fényáramcsomagot közvetlenül a telepítés helyszínén, két méretben (16W és 40W)
- VARIO Funkció (állítható színhőmérséklet): 3000 K (meleg fehér), 3500 K vagy 4000 K (semleges fehér)
- Áramvonalas tervezés, könnyű és kompakt test
- Az állítható univerzális rögzítőkonzol lehetővé teszi a felületre történő felszerelést, dönthető felfelé vagy lefelé
- Kompatibilis a "LEONIE VARIO FLEX PLUG&PLAY MWS" jelenlétérzékelővel (elérhető kiegészítő)
- Előszerelt hálózati kábellel
- Kompatibilis a THORNeco kábelrendszerrel



Színhőmérséklet kapcsoló (3000 K, 3500 K és 4000 K)

Fényáram kapcsoló (2 méret állítható lumen-csomaggal)

50000h élettartam, mielőtt a fényáram a kezdeti érték 80%-ra csökken



IP65 fröccsenésálló és IK08 ütésállás

Választható jelenlétérzékelő

Kompatibilis a THORNeco kábelrendszerrel

Ideális ...



Épületek homlokzata



Parkolóházak



Sétáló övezetek



Kertek részére

Telepítés/Felszerelés

- Falra vagy mennyezetre szerelhető
- Előszerelt 55 cm hosszú, 1 mm² keresztmetszetű és nyitott végű hálózati vezetékkel
- Tüske a földeléshez tüske és fali konzol tartozékként kapható

Anyag/Kivitel

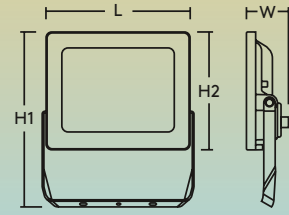
- Test: Alumínium, porszórt, RAL 7016 (antracitszürke)
- Konzol: Szénacél, RAL 7016 (antracitszürke)
- Előlap: üveg

Fényforrás adatai

- Flex @ 4000K:
 - 16W 1000lm 1500lm 2000lm
 - 40W 3300lm 4000lm 5000lm
- 50000h élettartam (@L80, Ta 25°C)
- MacAdam (kezdeti): 5
- Fénysugárzási szög: 100±5°
- CRI 80

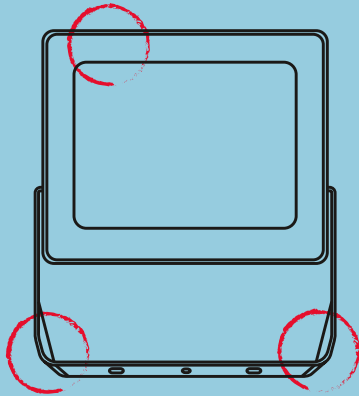
LEONIE VARIOFLEX IP65 16W 830/35/40
LEONIE VARIOFLEX IP65 40W 830/35/40

L	W	H1	H2
164	48	199	134
177	56	214	148



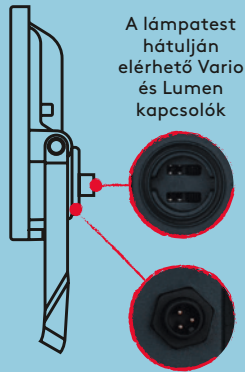
Az élet megkönnyítése

RAL 7016 (antracit szürke)
a jobb építészeti
beolvadásért



Döntött konzul
a könnyű
felszerelésre

Döntött konzul
a könnyű
felszerelésre



A lámpatest
hátluján
elérhető Vario
és Lumen
kapcsolók

ATH Vezeték-
rendszeren
keresztüli gyors-
csatlakozás

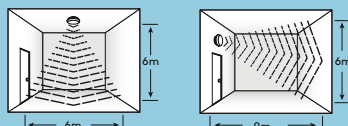
Jelenlétérzékelő

A választható érzékelő gondoskodik arról, hogy a megvilágítás csak szükség esetén kapcsoljon be. A mozgásérzékelés tartománya és a megvilágítás időtartama szabadon állítható, a nappali fényérzékelő további előnye a 2 és 50 lux közötti szintnél való bekapcsolás.



MWS Érzékelő tartománya

100 % érzékenységnél



Kapcsolás (alapértelmezett)

📶 Érzékenység	10%, 50%, 75%, 100%
🕒 Idő	5s, 90s, 5 min, 15min
☀️ Lux	2 lux, 10 lux, 50 lux, kikapcsolva

Műszaki adatok

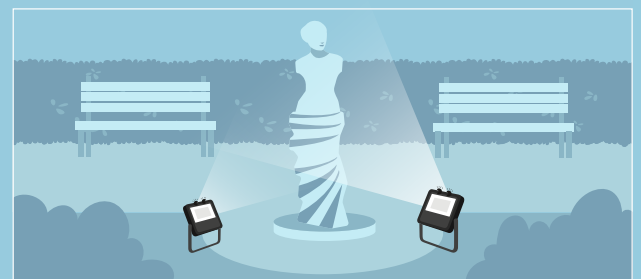
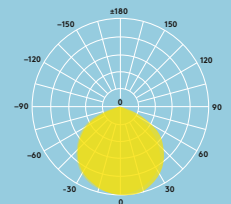
- Érintésvédelmi osztály I.
- IP65
- IK08 (IK07 for sensor)
- Környezeti üzemi hőmérséklet: -30 – +40°C

Megrendelési útmutató

Leírás	SAP-kód
LEONIE VARIOFLEX IP65 16W 830/35/40	96635663
LEONIE VARIOFLEX IP65 40W 830/35/40	96635647
Kiegészítők	
LEONIE VARIOFLEX PLUG&PLAY MWS	96635648
LEONIE VARIOFLEX WALL BRACKET	96635746
LEONIE VARIOFLEX SPIKE	96635649
Kompatibilis a THORNeco kábelrendszerrel	
MAINS ADAPTOR	96633588
EXTERNAL INTEGRATOR	96633589
EXTENSION CABLE – 1m	96633584
EXTENSION CABLE – 2m	96633585
EXTENSION CABLE – 5m	96633586
EXTENSION CABLE – 10m	96633587
CONNYY IP68 CONNECTOR	96632722
T-CONNECTOR	96633590
MULTICONNECTOR	96633591

MWS: mikrohullámú jelenlétérzékelő

Portfólió áttekintése



Leonie Vario Flex
16 W

Leonie Vario Flex
40 W